

※表、グラフとも単位：百万円 金額の百万円未満は切り捨てて表示しています。

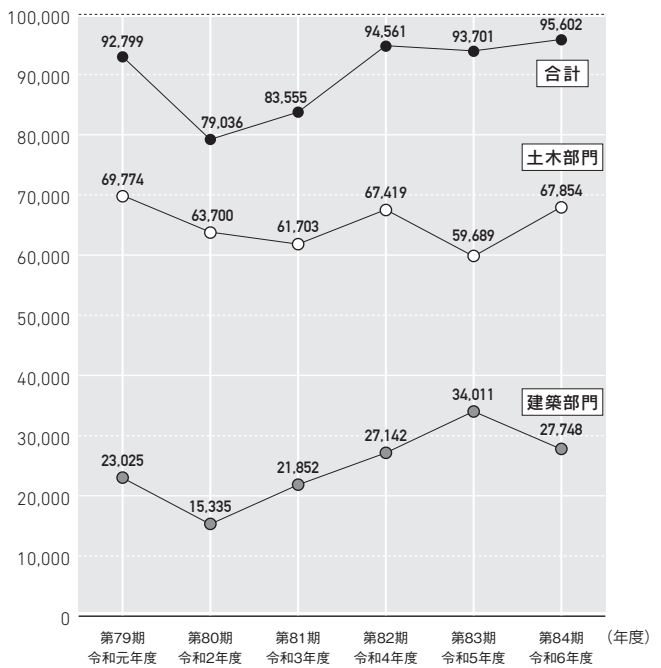
発注者別受注高

令和6年度

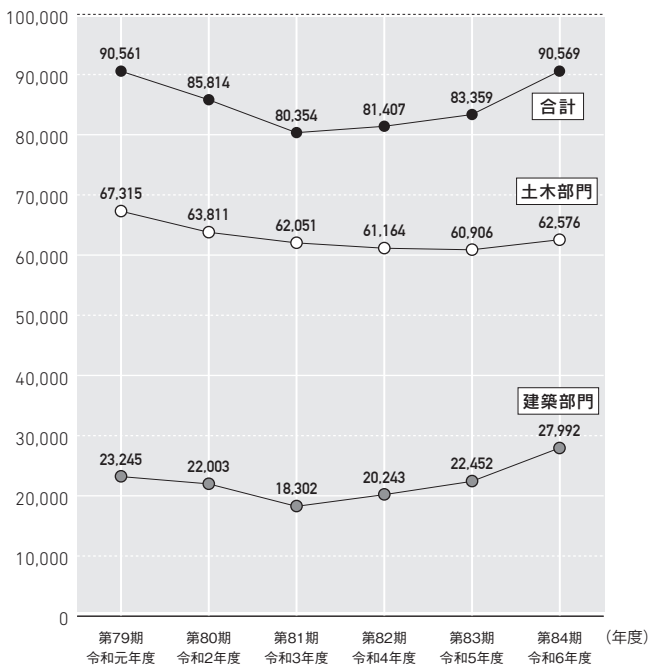
	土木部門	建築部門	計
中央官庁	2,573	489	3,062
公団・事業団	2,879	617	3,496
地方公共団体	5,126	6,316	11,443
J R 東 海	55,768	7,108	62,876
民 間	1,505	13,217	14,723
計	67,854	27,748	95,602

受注工事・完成工事 推移

■受注工事



■完成工事



商号

名工建設株式会社

英文商号

MEIKO CONSTRUCTION CO., LTD.

本店所在地

〒450-6113 名古屋市中村区名駅一丁目1番4号
JRセントラルタワーズ
TEL: 052-589-1501

設立

昭和16年6月28日

資本金

15億9,450万円

事業内容

- ①土木工事、建築工事、軌道工事及びその設備工事の施工、監理並びに企画、設計、測量、コンサルティングの請負
- ②工事用資材の製造、販売及び賃貸
- ③住宅及び不動産の売買、交換、賃貸借、仲介並びに管理に関する事業
- ④倉庫業
- ⑤体育施設、文化施設、遊園地、ホテル、旅館の経営
- ⑥前各号に附帯関連する一切の事業

主要取引銀行

三菱UFJ銀行 / 北陸銀行 / みずほ銀行 他

建設業

許可年月日 令和4年9月25日(更新)
許可番号 国土交通大臣許可 (特-4)第1768号
許可を受けた建設業 ●土木工事業 ●防水工事業 ●しゅんせつ工事業 ●鋼構造物工事業
●屋根工事業 ●水道施設工事業 ●内装仕上工事業 ●塗装工事業
●舗装工事業 ●建築工事業 ●とび・土工工事業 ●造園工事業 ●解体工事業

建設コンサルタント
業者

登録年月日 …… 令和6年7月19日(更新)
登録番号 …… 国土交通大臣登録 建06第4205号
登録部門 …… 鉄道部門

一級建築士事務所

登録年月日 …… 令和5年8月28日(更新)
登録番号 …… 愛知県知事登録(いー5)第320号

測量業者

登録年月日 …… 令和5年6月13日(更新)
登録番号 …… 登録第(3)-33933号

ISO 14001

登録年月日 …… 令和6年8月14日(更新)
登録証番号 …… JQA - EM3360

ISO 9001

登録年月日 …… 令和5年8月14日(更新)
登録証番号 …… JQA - 2566

ISO 45001

登録年月日 …… 令和7年8月14日(更新)
登録証番号 …… JQA - OH0387



名工建設株式会社

〒450-6113 名古屋市中村区名駅一丁目1番4号 JRセントラルタワーズ
TEL: 052-589-1501 www.meikokensetsu.co.jp

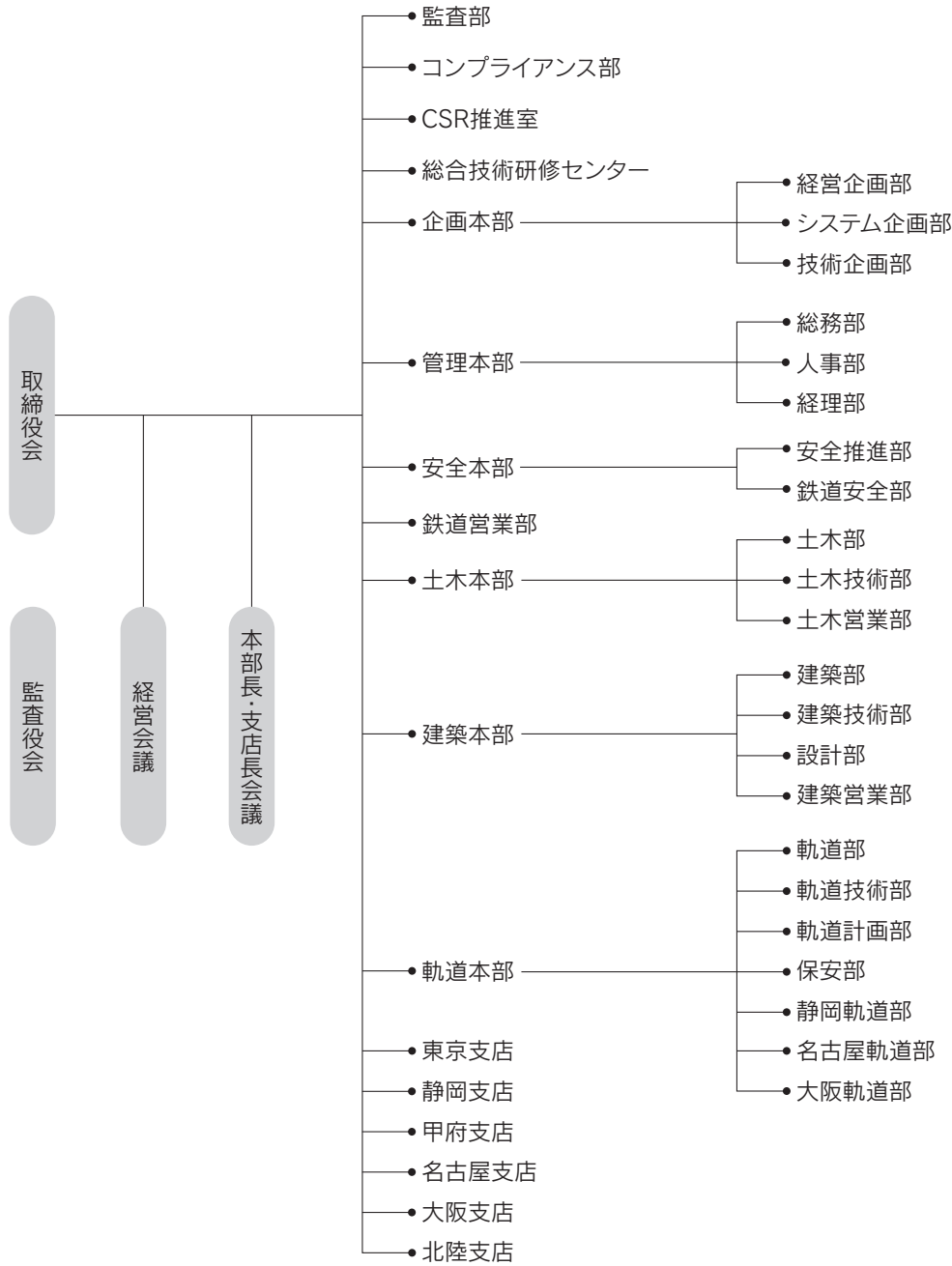
取締役・監査役

代表取締役	松野 篤二	取締役	川越 正啓	常勤監査役	堀場太民夫
取締役	奥村 由政	取締役	村松 浩成	常勤監査役	松永 靖
取締役	落合 弘	取締役(社外)	丹羽 慎治	監査役(社外)	山田 淳
取締役	高松 一郎	取締役(社外)	前川 宏一	監査役(社外)	市川弥生次
取締役	出口 彰				

執行役員

社長執行役員	松野 篤二	執行役員 土木本部技術担当、建築本部技術担当	津坂 英司
専務執行役員 土木本部長 ISOトップマネジメント担当 総合技術研修センター担当	奥村 由政	執行役員 軌道本部大阪軌道部長	宮西 誉人
常務執行役員 建築本部長	落合 弘	執行役員 名古屋支店長	中島 誠司
常務執行役員 管理本部長、人事部長、監査部担当 コンプライアンス部担当、CSR推進室担当	高松 一郎	執行役員 軌道本部付(出向) 株式会社静軌建設 取締役社長	山下 隆
常務執行役員 建築本部建築営業部長	稲垣 和海	執行役員 大阪支店長	大竹 淳次
執行役員 安全本部長、鉄道営業部担当	出口 彰	執行役員 静岡支店長	樋口 潔
執行役員 軌道本部長	川越 正啓	執行役員 土木本部技術担当、建築本部技術担当	中尾 祐
執行役員 企画本部長、技術企画部長	村松 浩成	執行役員 軌道本部静岡軌道部長	大森 廣輝
執行役員 北陸支店長	橋本 洋	執行役員 甲府支店長	山川 敦生
執行役員 軌道本部名古屋軌道部長	新村 雅之	執行役員 軌道本部軌道技術部長	後藤 政人
執行役員 土木本部土木営業部長	濱島 賞三		

組織図



社員保有資格

■ 1級土木施工管理技士	■ 1級造園施工管理技士	■ 1級建築士	■ 1級管工事施工管理技士
■ 2級土木施工管理技士	■ 2級造園施工管理技士	■ 2級建築士	■ 2級管工事施工管理技士
■ 1級建築施工管理技士	■ 技術士	■ 1級建設機械施工技士	■ 1級電気工事施工管理技士
■ 2級建築施工管理技士			■ 電気工事士